

ソーラー蓄電で動く**電源不要**の 録画機能搭載Wi-Fiカメラ

- スマートフォンと直接接続してライブ映像と録画データの確認が可能
- Wi-Fiカメラなので映像配線も不要
- インターネットにWi-Fi接続すれば遠隔監視も可能
- microSDカード128GBまで対応で7~10日の録画が可能
- 音声マイク内蔵で、録画データに音声も同時記録



こんな場面の防犯にお勧め!



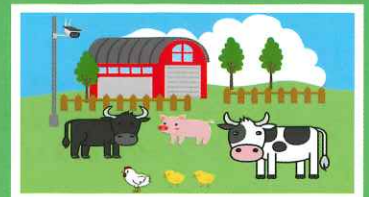
ゴミの不法投棄



ハウス栽培



工事現場・機材置場



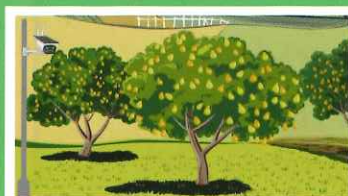
牛舎・養豚場・養鶏場



資材倉庫



小型駐車場



果樹園・畑



神社仏閣